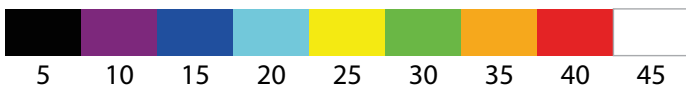
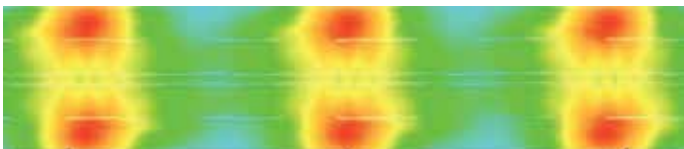


Modelo	LC-T001-3-90	LC-T001-3-120
Potencia	90W	120W
Cantidad Módulos LED	3x30W	3x40W
Eficiencia Luminosa	100Lm/W	100Lm/W
Flujo Total	9900Lm	13200Lm
Temperatura de Color	2500K - 6500K	2500K - 6500K
Índice Reproducción Cromática	CRI >=75	CRI >=75
Temperatura de Trabajo	-30°C ~55°C	-30°C ~55°C
Humedad	10% ~95%	10% ~95%
Clasificación IP	IP67	IP67
Dimensiones	L686 x W340 x H115mm	L686 x W340 x H115mm

Simulación (90W)



1x

Potencia	90W
Ancho de Vía	14m
Distancia Entre Postes	25m
Altura Poste	8m
Arreglo	Dos filas, extremos
Factor de Pérdida de Luz	0.8
Ángulo Saliente	15°
Promedio Iluminancia	27lx
E _{min}	20lx
E _{max}	37lx
E _{min} /E _{av}	0.737